



Прическа для мамы



Никифорова Людмила Олеговна,
педагог дополнительного образования

Цель и задачи:

Цель: закрепить умения и навыки учащихся в технологии выполнения коктейльной прически

Задачи:

Образовательные

закрепить знания о элементах прически

развивать умения и навыки общения с клиентом

повторить правила работы и техники безопасности с электроинструментом

Развивающие:

Развивать:

образное мышление и воображение, наблюдательность; - умения и навыки:

задумывать рисунок прически в соответствии с задачами образа;

осуществлять самоанализ результатов своей деятельности.

Совершенствовать:

навыки выполнения коктейльной прически.

Воспитательные

Способствовать воспитанию:

художественного вкуса, чувства стиля

трудолюбия;

уверенности в себе, способности к самовыражению

Планируемые результаты:

Предметные: Закрепить знания, умения и навыки выполнения прически и укладки

Личностные: Формировать мотивацию к обучению и профессиональной деятельности

Образовательные технологии:

технология обучения в сотрудничестве

Методы и приёмы обучения:

-словесные: интерактивная беседа

-наглядные: демонстрация презентации
и показ профессиональных приёмов

-практические: выполнение творческой работы

-консультирование учащихся

Средства обучения: парикмахерский набор, ноутбук, презентация « Прическа маме», гримёрные зеркала, стулья

Формы контроля: наблюдение

Правила техники безопасности при работе с парикмахерским инструментом и электрооборудованием

Электрооборудование, электроаппаратура и электроинструменты должны содержаться в исправном состоянии, быть безопасными в работе и иметь защиту при случайном прикосновении к токоведущим элементам. При обнаружении каких-либо неисправностей работа с оборудованием должна быть прекращена до устранения этих неисправностей.

ПАРИКМАХЕРУ ЗАПРЕЩАЕТСЯ:

1. Разбирать электроаппараты, другое электрооборудование и производить самостоятельно какой-либо ремонт.
2. Пользоваться для чистки электроаппаратов, имеющих нагревательные элементы, спиртом или средствами, в состав которых входит спирт.

Категорически запрещается хранить легковоспламеняющиеся и горючие вещества в непосредственной близости от нагревательным приборам.

Даже при кратковременном уходе со своего рабочего места парикмахер обязан выключить местное индивидуальное освещение и нагревательные приборы.

Категорически запрещается закрывать бумагой, салфетками лампочки, штепсельные розетки и электроприборы.

Классификация причесок по назначению



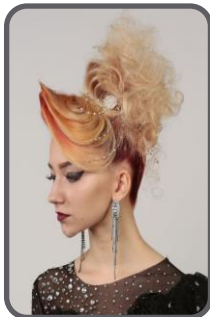
Бытовые

- Повседневные



Зрелищные

- Нарядные - допустим яркий цвет волос (возраст) - яркие украшения - постижерные украшения



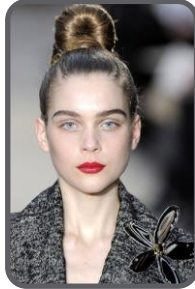
Конкурсные

- Конкурсные - повседневная конкурсная **прическа** - вечерняя конкурсная **прическа** - «перспективные» **прически**, идут в авангарде моды



Точка сбора прически

- Приведите в соответствие изображение и точку сбора прически.



Коктейльная



Классическая



Авангардная



Элементы прически



- Коса





- Букли





● Жгут





- Валик



- Волна





- Локон





- Завиток



- Начес





Спасибо за
внимание!

